

Электронные импульсные зажигающие устройства (ИЗУ) для HS ламп 70 (DE) до 400 Вт и HI ламп 35 до 400 Вт

Стандартное исполнение или с автоматическим отключением

Компактная модель

Для натриевых ламп высокого давления (HS), металлогалогенных ламп (HI) металлогалогенных ламп с керамической горелкой (C-HI)

напряжением зажигания: 4–5 кВ

Фазировка напряжения зажигания:

60–90 °el и 240–270 °el

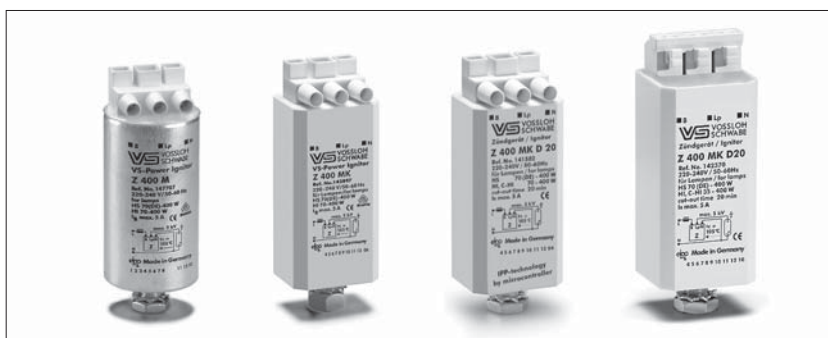
Макс. допустимая температура корпуса: 105 °С

Крепление: шток с резьбой и установленными шайбой и гайкой

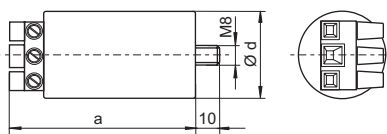
Для светильников класса защиты I и II

Для светильников класса защиты I

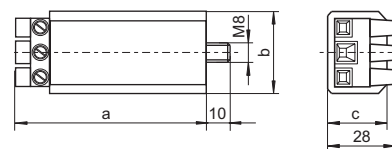
(140594, 147707)



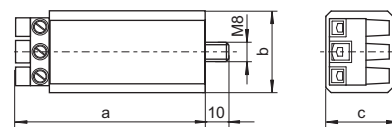
Алюминиевый корпус



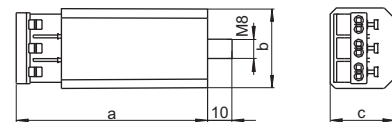
Корпус из поликарбоната– K



Корпус из поликарбоната – K D20



Корпус поликарбонатный с безвинтовыми контактными зажимами



Тип	№ заказа	Напряжен. AC 50–60 Гц В	Макс. ток ламп А	Потери Мощн. Вт	Собств. нагрев К	Напряжен. зажигания кВ	Емкость нагрузки пФ	Время отключения сек./Гц	Корпус				Вес г
									d (Ø) мм	a мм	b мм	c мм	
Алюминиевый корпус (Al) с винтовыми контактными зажимами: 0,75–4 мм²													
Z 400 M	140594	220–240	5	< 3	< 35	4–5	20–50	–	35	76	–	–	140
Z 400 M VS-Power	147707**	220–240	5	< 3	< 35	4–5	20–50	–	35	76	–	–	140
Z 400 M S	140693	220–240	5	< 3	< 35	4–5	20–50	–	35	76	–	–	140
Пластмассовый корпус (PC) с винтовыми контактными зажимами: 0,75–4 мм²													
Z 400 M K	140597	220–240	5	< 3	< 35	4–5	20–50	–	–	78	34	27	130
Z 400 M K VS-Power	142897**	220–240	5	< 3	< 35	4–5	20–50	–	–	78	34	27	130
Z 400 M K D20	141582*	220–240	5	< 3	< 35	4–5	20–50	1216/50–60	–	80	34	30	145
Пластмассовый корпус (PC) с безвинтовыми контактными зажимами: 0,5–2,5 мм²													
Z 400 M K	142360	220–240	5	< 3	< 35	4–5	20–50	–	–	81	34	27	130
Z 400 M K VS-Power	142361**	220–240	5	< 3	< 35	4–5	20–50	–	–	81	34	27	130
Z 400 M K D20	142370*	220–240	5	< 3	< 35	4–5	20–50	1216/50–60	–	83	34	30	145

Рекомендуется для наружного освещения

* с технологией IPP

** не пригоден для C-HI ламп

Электронные импульсные зажигающие устройства (ИЗУ) для HS и HI ламп 250 до 1000 Вт

Стандартное исполнение или с автоматическим отключением

Для натриевых ламп высокого давления (HS), металлогалогенных ламп (HI)

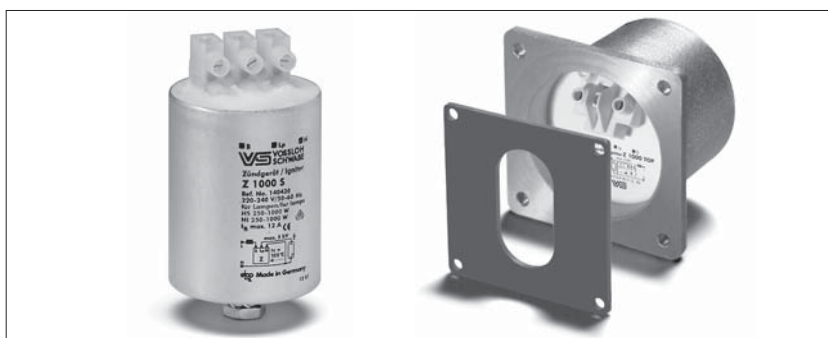
Фазировка напряжения зажигания:
60 - 90 °el и 240 - 270 °el

Макс. допустимая температура корпуса: 105 °C

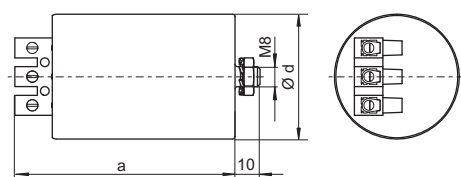
Винтовые контактные зажимы: 0,75 - 2,5 мм²
(Z 1000 S: 0,75 - 4 мм²)

Крепление: шток с резьбой и установленными шайбой и гайкой

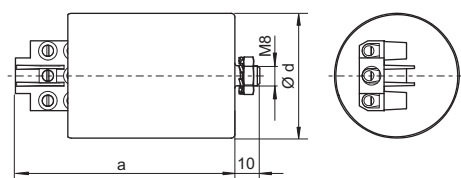
Для светильников класса защиты I и II



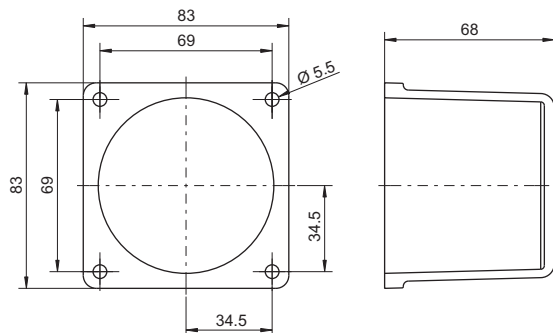
Алюминиевый корпус



Алюминиевый корпус – D20



Z 1000 TOP

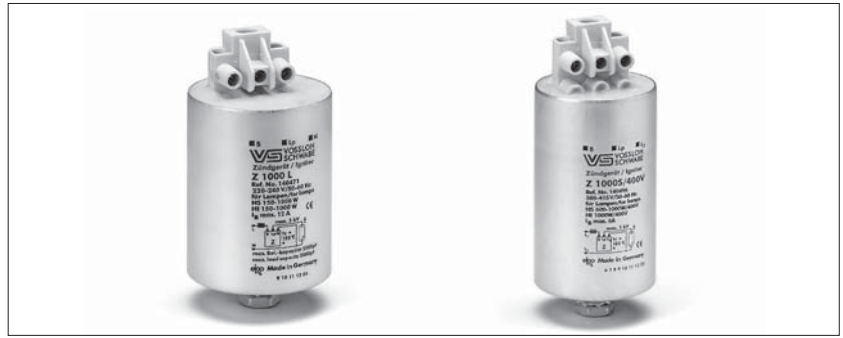


Тип	№ заказа	Напряжен. AC 50-60 Гц В	Макс. ток лампы А	Потери мощн. Вт	Собств. нагрев К	Напряжен. зажигания кВ	Емкость нагрузки пФ	Время отключения сек./Гц	Корпус				Вес г
									d (Ø) мм	a мм	b мм	c мм	
Алюминиевый корпус (Al)													
Z 1000 S	140430	220-240	12	< 6	< 35	4-5	20-100	-	50	80	-	-	340
Z 1000 TOP	140607**	220-240	12	< 6	< 35	4-5	20-100	-	-	83	83	68	620
Z 1000 S D20	141584*	220-240	12	< 6	< 35	4-5	20-100	1216/50-60	50	89	-	-	340

* с технологией IPP

** для фланцевого крепления с уплотнением для степени защиты IP55

Электронные импульсные зажигающие устройства (ИЗУ) для HS и HI ламп до 1000 Вт



Стандартное исполнение

Для натриевых ламп высокого давления (HS), металлогалогенных ламп (HI)

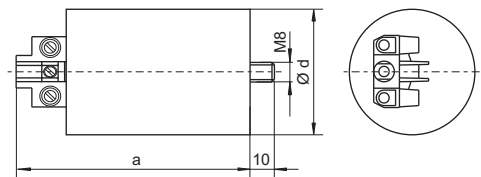
Для длинных проводников

Макс. допустимая температура корпуса: 105 °С

Винтовые контактные зажимы: 0,75-2,5 мм²

Крепление: шток с резьбой и установленными шайбой и гайкой

Алюминиевый корпус



Для HS ламп и HI ламп 150 до 1000 Вт

Фазировка напряжения зажигания: 60-90 °el

Для светильников класса защиты I

Тип	№ заказа	Напряжен. AC 50-60 Гц В	Макс. ток лампы А	Потери мощн. Вт	Собств. нагрев К	Напряжен. зажигания кВ	Емкость нагрузки пФ	Время отключения сек./Гц	Корпус				Вес г
									d (Ø) мм	a мм	b мм	c мм	
Алюминиевый корпус (Al)													
Z 1000 L	140471 *	220-240	12	< 6	< 35	4-5	20-2000	—	50	97	—	—	340

* не предназначены для HI ламп типов NDL, WDL или для HS ламп типов S, de-Luxe, Comfort и подобных.

Для HS ламп 600 до 1000 Вт/400 В и HI ламп 1000 Вт/400 В

Фазировка напряжения зажигания:

60-90 °el и 240-270 °el

Для светильников класса защиты I и II

Тип	№ заказа	Напряжен. AC 50-60 Гц В	Макс. ток лампы А	Потери мощн. Вт	Собств. нагрев К	Напряжен. зажигания кВ	Емкость нагрузки пФ	Время отключения сек./Гц	Корпус				Вес г
									d (Ø) мм	a мм	b мм	c мм	
Алюминиевый корпус (Al)													
Z 1000 S/400 V	140496	380-415	6	< 3,3	< 28	4-5	20-2000	—	45	100	—	—	295

Электронные импульсные зажигающие устройства для HI ламп до 3500 Вт

Стандартное исполнение

Для металлогалогенных ламп (HI)

Фазировка напряжения зажигания:

60 - 90 °el и 240 - 270 °el

Макс. допустимая температура корпуса: 105 °C

Винтовые контактные зажимы: 0,75 - 2,5 мм²

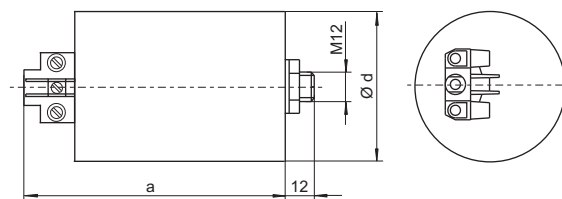
(Z 1000 S: 0,75 - 4 мм²)

Крепление: шток с резьбой и установленными шайбой и гайкой

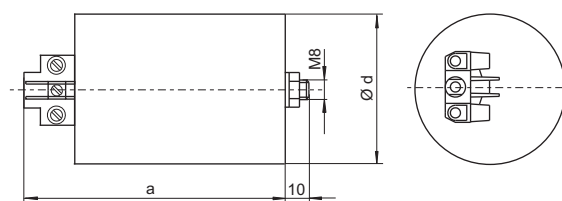
Для светильников класса защиты I и II



A



B



Тип	№ заказа	Напряжен. AC 50 - 60 Гц В	Макс. ток лампы А	Потери мощн. Вт	Собств. нагрев К	Напряжен. зажигания кВ	Емкость нагрузки пФ	Время отключения сек./Гц	Рисунок	Корпус				Вес г	
										d (Ø) мм	a мм	b мм	c мм		
Алюминиевый корпус (Al)															
Z 2000 S	140432	220-240	20	< 6	< 30	4-5	20-100	-	A	65	96	-	-	640	
Z 2000 S/400 V	140497	380-415	12	< 5	< 32	4-5	20-2000	-	B	50	98	-	-	340	
Z 3500 S/400 V	140499	380-415	20	< 7	< 35	4-5	20-100	-	A	65	96	-	-	650	